

OFERTA CICLOS FORMATIVOS 2016/17



Servicios Socioculturales y a la comunidad

Ciclo Formativo de Grado Superior

Educación infantil (modelo D) →

Especificaciones →



Actividades físicas y deportivas

Ciclo Formativo de Grado Superior

Animación de actividades físicas y deportivas (modelo D) →

Especificaciones →



Transporte y Mantenimiento de vehículos

Ciclo Formativo de Grado Medio

Electromecánica de vehículos automóviles (modelo A y D) →

Especificaciones →

Carrocería (modelo A) →

Especificaciones →



Fabricación mecánica

Ciclo Formativo de Grado Superior

Programación de la producción en fabricación mecánica (modelo A) →

Especificaciones →

Ciclo Formativo de Grado Medio

Mecanizado (modelo A, B y D) →

Especificaciones →



Sanidad

Ciclo Formativo de Grado Superior

Documentación y administración sanitaria (modelo A) →

Especificaciones →

Ciclo Formativo de Grado Medio

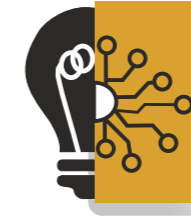
Cuidados auxiliares de enfermería (modelo A) →

Especificaciones →

Emergencias sanitarias (modelo A) →

Especificaciones →

Emergencias sanitarias (modelo A) (Oferta Parcial) →



Electricidad y Electrónica

Ciclo Formativo de Grado Superior

Mantenimiento electrónico (modelo A) →

Especificaciones →

Ciclo Formativo de Grado Medio

Instalaciones de telecomunicaciones (modelo A y B) →

Especificaciones →



Vídeos →